

# Runder Tisch gegen häusliche Gewalt des Rhein/Sieg-Kreises



**Lebenshilfe** *Rhein Sieg*  
Rhein Sieg Werkstätten



## Live vor Ort

- Britta Hopfenzitz, Frauenbeauftragte
- Natalie Wiesgen, stellv. Frauenbeauftragte
- Christine Wiersberg, Vertrauensperson Frauenbeauftragte
- Annette Liolios, Gewaltschutz
- Elmar Kampmann, Gewaltschutz

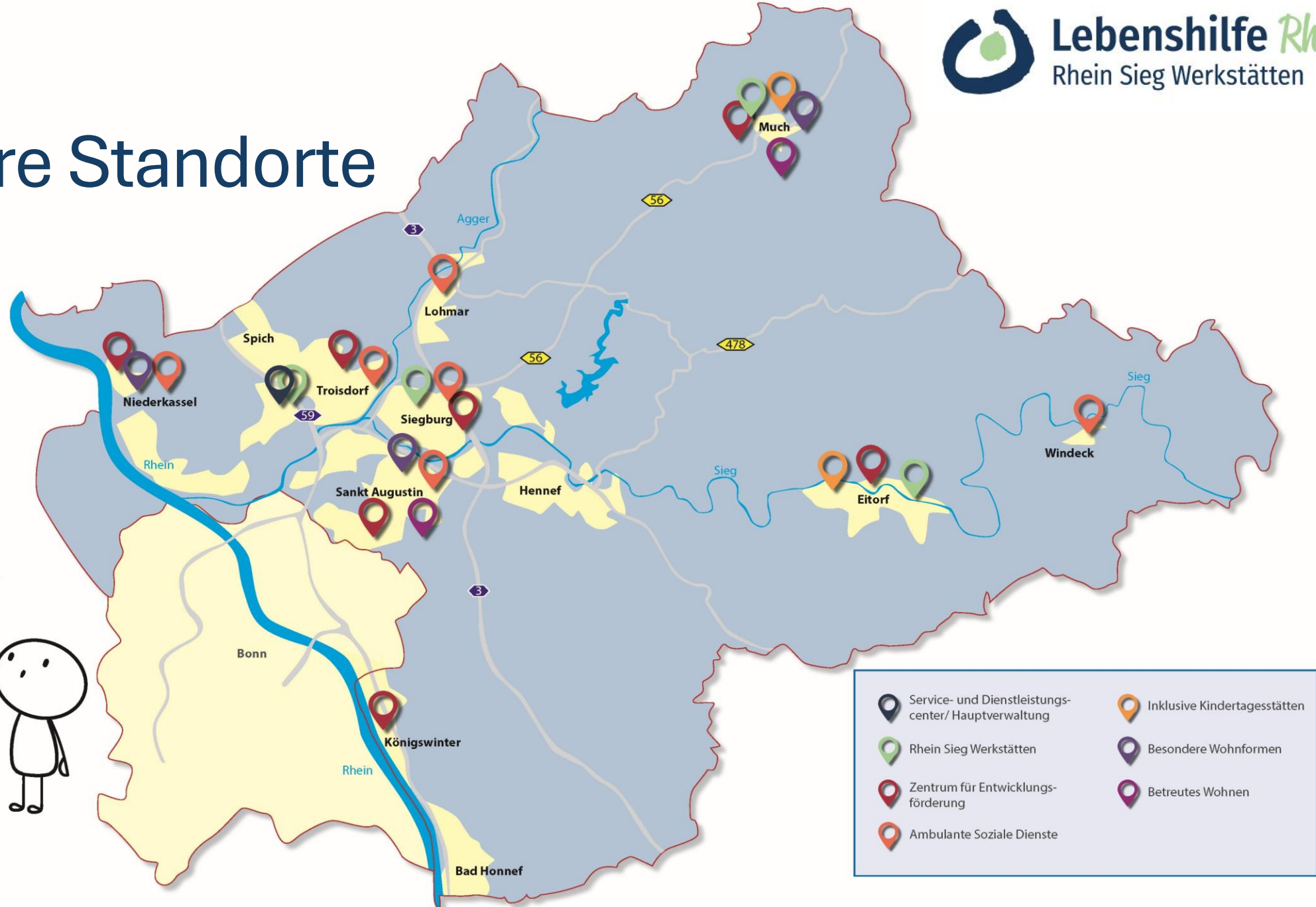


# Unsere Aufgabe

- Teilhabe am Arbeitsleben anbieten (SGB IX)
- Kriterium: Mindestmaß an wirtschaftlich verwertbarer Arbeit unabhängig vom Grad der Beeinträchtigung



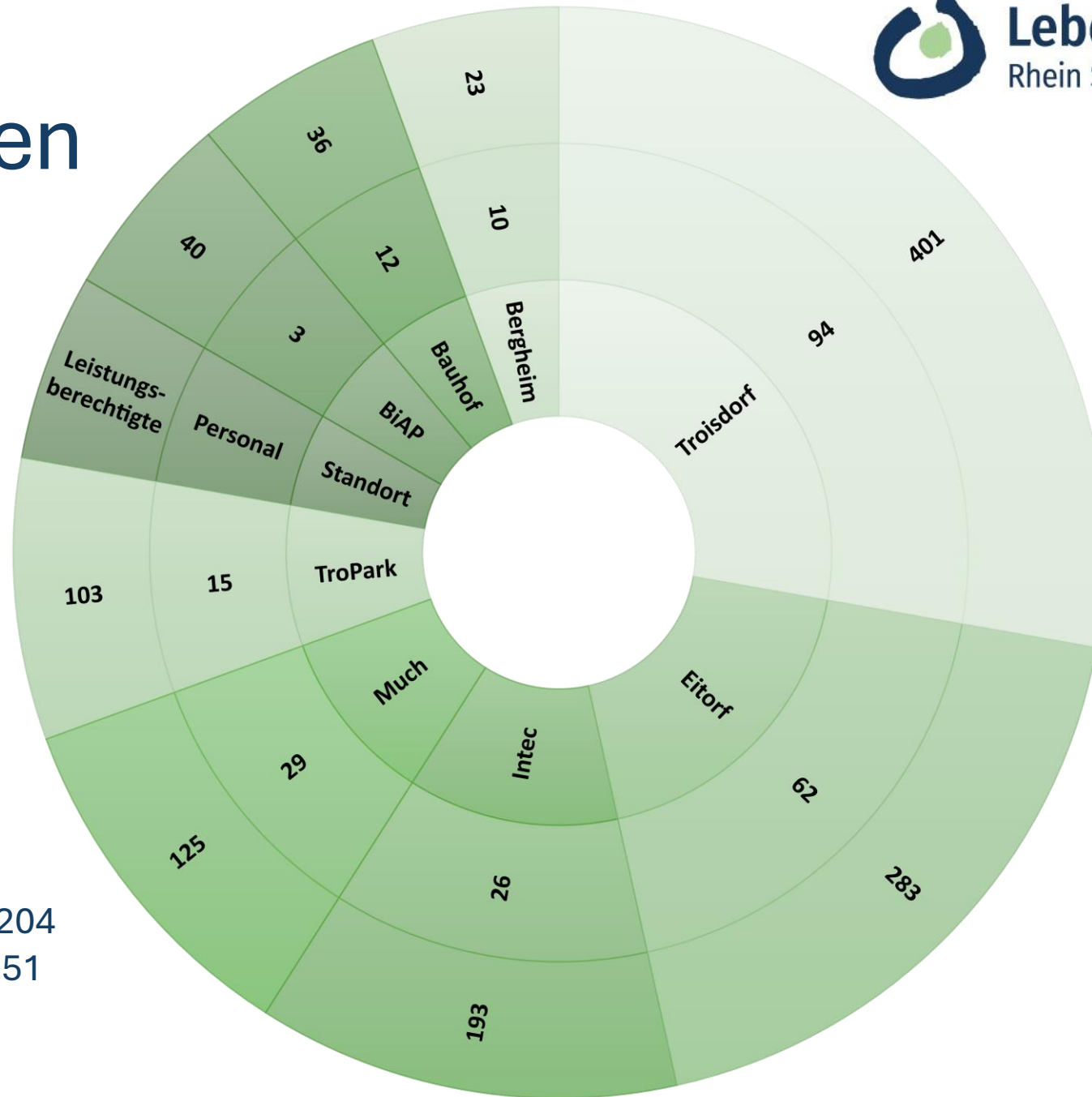
# Unsere Standorte



	Service- und Dienstleistungszentrum/Hauptverwaltung		Inklusive Kindertagesstätten
	Rhein Sieg Werkstätten		Besondere Wohnformen
	Zentrum für Entwicklungsförderung		Betreutes Wohnen
	Ambulante Soziale Dienste		



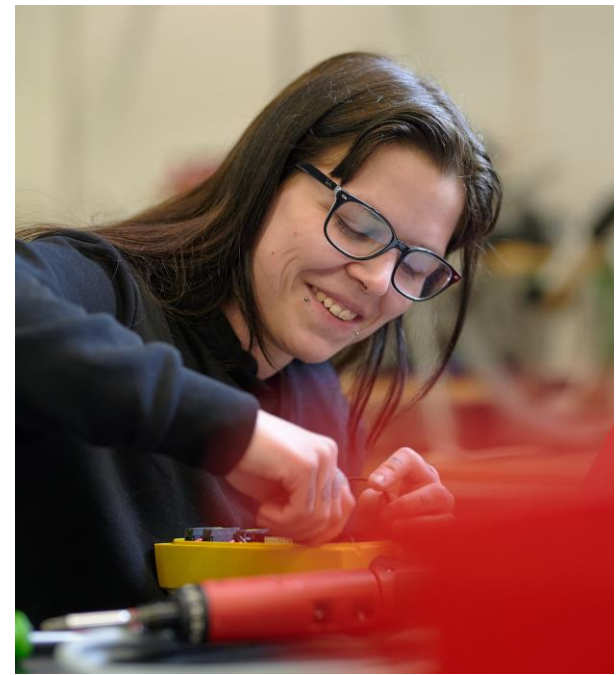
# Die Menschen



Leistungsberechtigte: 1204  
 Vollzeitstellen (Personal): 251  
 Standorte: 7





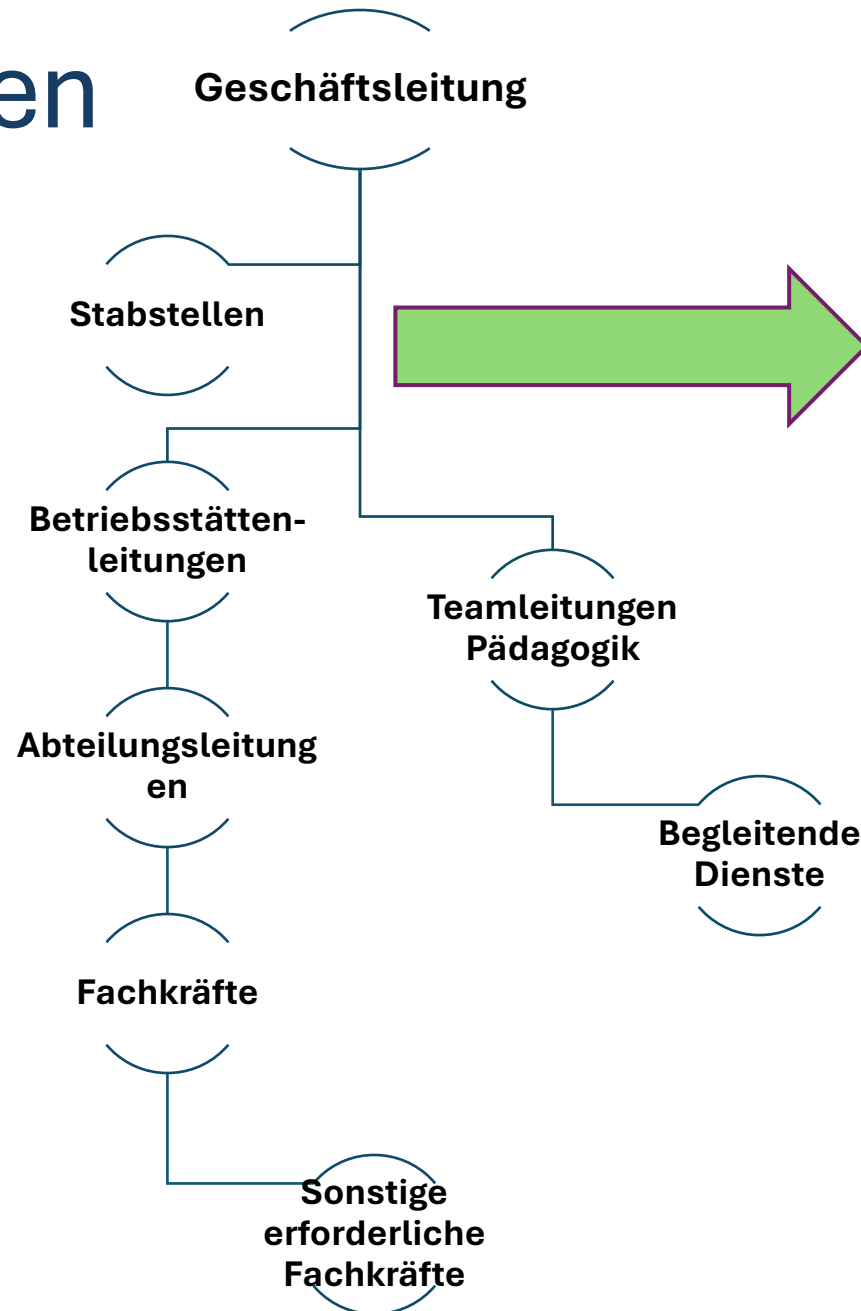


# Unser Rahmen

- LVR
- Agentur für Arbeit
- Rehabilitationsträger
- Rentenversicherung
- Andere Kostenträger
- WTG als Prüfbehörde
- BEI\_NRW und PMB
- Landesrahmenvertrag
- WVO und WMVO
- Teilhabeplanung
- Alle Gesetze und Vorschriften und Empfehlungen die das Arbeitsleben betreffen (BGB, DGUV, ASR, SGB, ...)



# Funktionen



Verwaltung, Beauftragte,  
Koordinierende, Sport,  
Gewaltschutz, beratende  
Pflegefachkraft, ...





# Unsere Angebote

- Gartenbau
- Digitalisierung
- Elektromontage
- Industriemontage
- Verpackung
- Kommissionierung
- Lager und Logistik
- IB und HAB
- ÜAM
- Kreativladen
- BiAP
- BBB
- ABM
- Sport
- Soziale Kontakte
- Ansprechpartner
- Beratung
- KoKoBe Sprechstunde
- Therapiemöglichkeiten
- ...



# Herausforderungen

- ASS
- Intelligenzminderung
- Spastik
- Epilepsie
- Eingeschränkte Kommunikation
- Eingeschränkte Wahrnehmung
- Eingeschränkte Motorik
- FEM (Werdenfelser Weg)
- Depression
- Persönlichkeitsstörungen
- Verhaltensstörungen
- Borderline
- Anpassungsstörungen
- Keine Lust auf Arbeit
- Kein Sinn für Arbeit
- Hinlauftendenzen
- ...



# Vertretungsgremien

- Werkstattrat
- Frauenbeauftragte
- Betriebsrat
- Schwerbehindertenvertretung



# Gewaltschutz

- Gesetzlich verankert §27 SGB XI
- Prüfungsrelevant für LVR und WTG
- Konzeptarbeit
- Schulungen
- Beratungen





# Werdenfelser Weg

- verfahrensrechtlicher Ansatz im Rahmen des Betreuungsrechts, um die Anwendung von Fixierungen und freiheitsentziehenden Maßnahmen (FEM) wie Bauchgurte, Bettgitter, Vorsatz-tische in Einrichtungen zu reduzieren
- gerichtliche Genehmigungsvoraussetzung nach § 1831 Abs. 4 BGB und den verfahrensrechtlichen Grundsätzen nach §§ 312 ff FamFG
- professionelle Abwägungs- und Entscheidungsprozesse über die Notwendigkeit freiheitsentziehender Maßnahmen und Fixierungen auf ein unumgängliches Minimum zu reduzieren



# Werdenfelser Weg

- Abkehr vom starren Sicherheitsdenken, hin zu einem verantwortungsvollen Abwägen und Entscheiden aller Beteiligten. Die betreuende Einrichtung und ihre Angestellten werden damit „... unter dem Schutz eines gerichtlichen Verfahrens genommen, bei dem wir uns um eine gemeinsame Abwägung und Prognose bemühen.“ (S. Kirsch: Werdenfelser Weg, 2008, S. 7)
- Aktuell starke Abhängigkeit vom lokalen Amtsgericht, ob der Werdenfelser Weg bekannt ist und Anwendung findet



# Lebenshilfe Rhein Sieg - Verein

- Drei besondere Wohnformen mit 95 betreuten Personen
- Betreutes Wohnen mit 100 betreuten Personen
- Zwei Kindertagesstätten mit 120 betreuten Kindern
- Zentrum für Entwicklungsförderung mit 700 betreuten Kindern
- Ambulante soziale Dienste mit diversen Integrationshilfen in Kitas und Schulen



# Frauenbeauftragte der Rhein Sieg Werkstätten

- Wer sind die Frauenbeauftragten?
- Seit wann und warum gibt es Frauenbeauftragte in Werkstätten für Menschen mit Behinderung?
- Welche Aufgaben haben die Frauenbeauftragten?
- Wie setzen die Frauenbeauftragten ihre Arbeit in den RSW um?





# Wer sind die Frauenbeauftragten der RSW?



Britta Hopfenitz  
Frauenbeauftragte



Natalie Wiesgen  
stellv. Frauenbeauftragte



# Frauenbeauftragte in Werkstätten für Menschen mit Behinderung

- Frauenbeauftragte gibt es seit 2017 in Werkstätten für Menschen mit Behinderung
- Mit Einführung des BTHG und der Überarbeitung der WMVO wurde die Einführung von Frauenbeauftragten in Werkstätten für Menschen mit Behinderung gesetzlich verankert
- Die Frauenbeauftragten werden von den Frauen in der Einrichtung gewählt
- Das Angebot der Frauenbeauftragten folgt dem Ansatz der Peer-Beratung



# Aufgaben der Frauenbeauftragten

„Gesetzlich werden drei wesentliche Aufgaben einer Frauenbeauftragten beschrieben. Die Frauenbeauftragte vertritt die Interessen der in der Werkstatt beschäftigten behinderten Frauen gegenüber der Werkstattdirektion, insbesondere in den Bereichen

1. Gleichstellung von Frauen und Männern
2. Vereinbarkeit von Familie und Beschäftigung
3. Schutz vor körperlicher, sexueller und psychischer Belästigung oder Gewalt.“ ([www.lvr.de](http://www.lvr.de), 05.07.2024)



# Umsetzung der Aufgaben vor Ort

- Bekanntmachung durch Aushänge an allen Standorten, mit Angabe der Kontaktdaten
- Sprechstunden und Rundgänge an allen Standorten der RSW
- Angebot individueller Gesprächstermine nach Vereinbarung
- Regelmäßiger Austausch mit der Vertrauensperson
- Zusammenarbeit mit Gewaltpräventionsbeauftragten bei Bedarf
- Monatlicher Austausch mit der Geschäftsleitung
- Teilnahme an (Online-) Vernetzungsveranstaltungen mit anderen Frauenbeauftragten
- Teilnahme an Schulungen und Fortbildungen





# Abkürzungen

- **ABM:** arbeitsbegleitende Maßnahme
- **ASR:** technische Arbeitsstättenregeln
- **BBB:** Berufsbildungsbereich
- **BEI\_NRW:** Bedarfsermittlungsinstrument für Nordrhein-Westfalen
- **BiAP:** Betriebsintegrierter Arbeitsplatz
- **BGB:** Bürgerliches Gesetzbuch
- **BTHG:** Bundesteilhabegesetz
- **DGUV:** Deutsche Gesetzliche Unfallversicherung
- **FEM:** freiheitsentziehende Maßnahme
- **HAB:** Heilpädagogischer Arbeitsbereich
- **IB:** Integrationsbereich
- **KoKoBe:** Koordinierungs-, Kontakt- und Beratungsstelle
- **LVR:** Landschaftsverband Rheinland
- **PMB:** Personalmehrbedarf
- **RSW:** Rhein Sieg Werkstätten
- **SGB:** Sozialgesetzbuch
- **ÜAM:** Übergang allgemeiner Arbeitsmarkt
- **WMVO:** Werkstätten-Mitwirkungsverordnung
- **WTG:** Wohn- und Teilhabegesetz
- **WVO:** Werkstättenverordnung

# Kontakte

- **Britta Hopfenzitz**, Frauenbeauftragte  
[britta.Hopfenzitz@wfbrrheinsieg.de](mailto:britta.Hopfenzitz@wfbrrheinsieg.de) und 02241 88 09 103
- **Natalie Wiesgen**, stellv. Frauenbeauftragte  
[natalie.wiesgen@wfbrrheinsieg.de](mailto:natalie.wiesgen@wfbrrheinsieg.de) und 02241 88 09 103
- **Christine Wiersberg**, Vertrauensperson Frauenbeauftragte  
[christine.wiersberg@wfbrrheinsieg.de](mailto:christine.wiersberg@wfbrrheinsieg.de) und 02241 88 09 979
- **Annette Liolios**, Gewaltschutz  
[annette.liolios@wfbrrheinsieg.de](mailto:annette.liolios@wfbrrheinsieg.de) und 02241 88 09 616
- **Elmar Kampmann**, Gewaltschutz  
[elmar.kampmann@wfbrrheinsieg.de](mailto:elmar.kampmann@wfbrrheinsieg.de) und 02241 88 09 624
- **Rhein Sieg Werkstätten**  
Fon: 02241 88 09 0, Fax: 02241 88 09 817, [info@lebenshilfe-rheinsieg.de](mailto:info@lebenshilfe-rheinsieg.de) und <https://www.lebenshilfe-rheinsieg.de/>



# Quellen und weitere Informationen

- Homepage der Lebenshilfe Rhein Sieg

<https://www.lebenshilfe-rheinsieg.de/>

- Gesetze im Internet u. a. SGB, WVO, WMVO, ...

[Gesetze im Internet \(gesetze-im-internet.de\)](http://gesetze-im-internet.de/)

- Werdenfelser Weg bei Freiheitsentziehenden Maßnahmen (FEM)

[Werdenfelser Weg – Das Original \(werdenfelser-weg-original.de\)](http://werdenfelser-weg-original.de/)



# Quellen und weitere Informationen

- Frauenbeauftragte in Werkstätten für behinderte Menschen (lvr.de)

[https://www.lvr.de/media/wwwlvrde/soziales/aktuelles\\_und\\_service/dokumente/bthg\\_umstellung/Empfehlung\\_Frauenbeauftragte\\_in\\_WfbM.pdf](https://www.lvr.de/media/wwwlvrde/soziales/aktuelles_und_service/dokumente/bthg_umstellung/Empfehlung_Frauenbeauftragte_in_WfbM.pdf)

(vom 05.07.2024)

- WMVO

<https://www.gesetze-im-internet.de/wmvo/BJNR129700001.html>

(vom 05.07.2024)

